



# LAS INEQUIDADES SOCIALES Y SU IMPACTO EN LA POBLACIÓN DE FORMOSA (\*)

---

**Ana María Foschiatti**

(\*) Trabajo Presentado en:

IX Jornadas de Ciencia y Tecnología, Universidad Nacional de Formosa. Ponencia: *Las inequidades sociales y su impacto en la población de Formosa*. Formosa, 16 y 17 de noviembre de 2006

## Vulnerabilidad de la población

- detectar áreas susceptibles,
- diagnosticar la calidad de vida,
- comparar la disponibilidad de los servicios
- analizar los factores socioculturales

# LAS INEQUIDADES SOCIALES Y SU IMPACTO EN LA POBLACIÓN DE FORMOSA.

## Importancia de su estudio

- comprender la percepción de la población sobre los riesgos,
- analizar pautas de comportamiento,
- evaluar actitudes y prácticas
- formular recomendaciones para implementar políticas públicas ambientales y sociales.

## Análisis desde la perspectiva geográfica

- Descripción e interpretación del comportamiento de las variables socio-demográficas que actúan como elementos de vulnerabilidad en los hogares y en los habitantes



# LAS INEQUIDADES SOCIALES Y SU IMPACTO EN LA POBLACIÓN DE FORMOSA

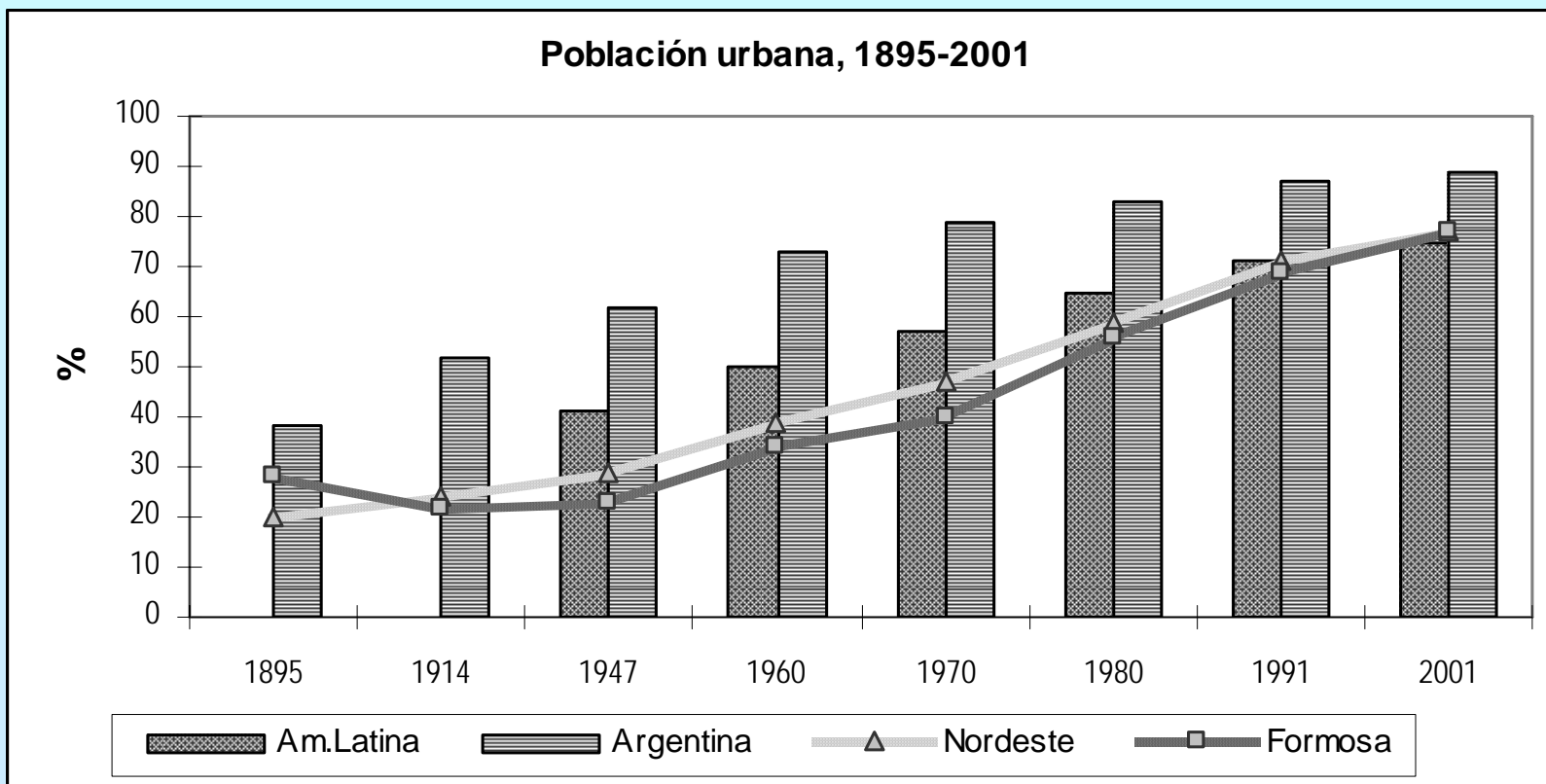
## Se analizan

- Las Necesidades Básicas insatisfechas,
- El hacinamiento,
- Las condiciones de pobreza e indigencia,
- Los problemas del hábitat y las viviendas,
- La disponibilidad de servicios públicos
- Las repercusiones en la educación y la protección sanitaria

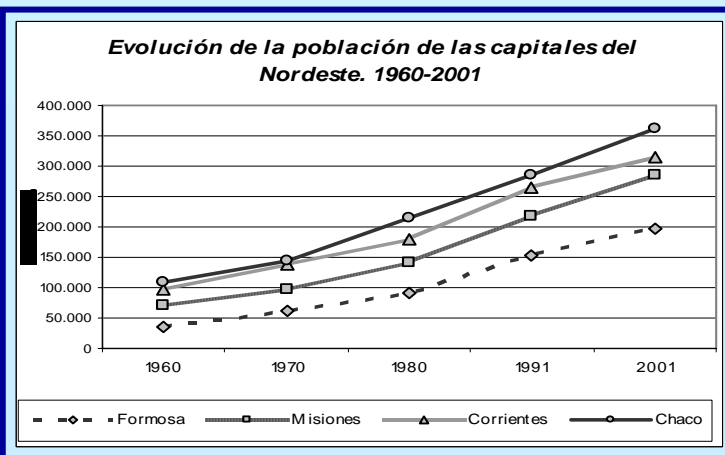
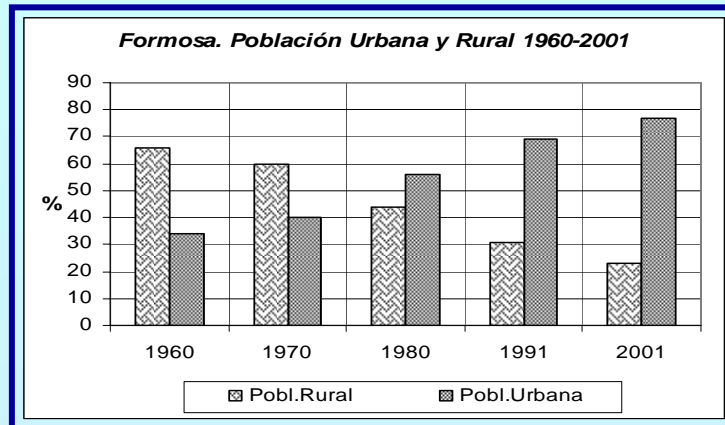
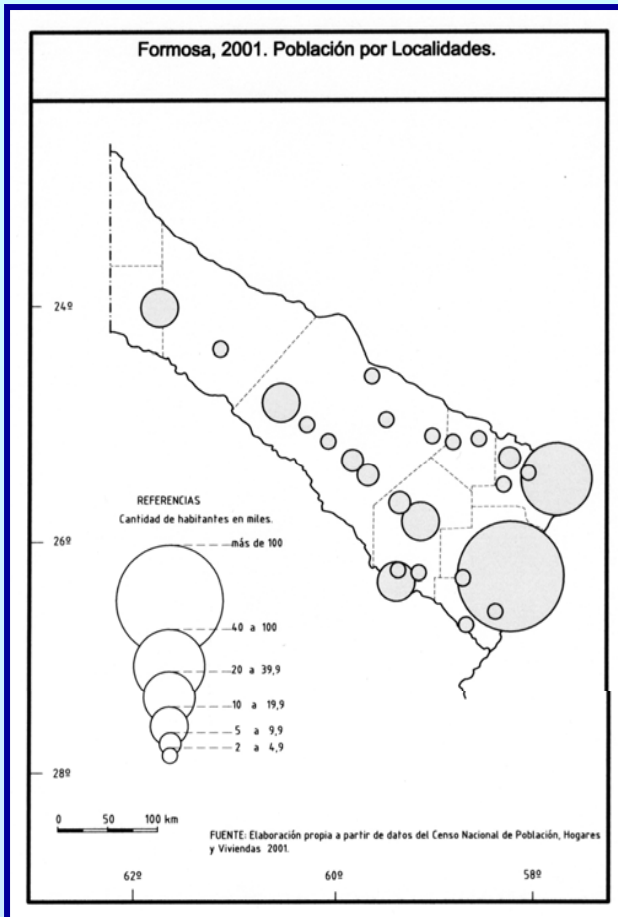


# LAS INEQUIDADES SOCIALES Y SU IMPACTO EN LA POBLACIÓN DE FORMOSA.

Los escenarios: la población urbana y rural  
áreas urbanas: *urbanización de la pobreza*



# LAS INEQUIDADES SOCIALES Y SU IMPACTO EN LA POBLACIÓN DE FORMOSA



# LAS INEQUIDADES SOCIALES Y SU IMPACTO EN LA POBLACIÓN DE FORMOSA.

## La percepción de los problemas:

- La pobreza en A. Latina: 1ª mitad del siglo XX (industrialización en los mercados internos).
- Fenómeno colectivo
- Indicadores: la falta de bienes tangibles (físicos) e intangibles (perceptivos, subjetivos).



# LAS INEQUIDADES SOCIALES Y SU IMPACTO EN LA POBLACIÓN DE FORMOSA.

Las inequidades sociales que provocan vulnerabilidad, pobreza y exclusión de los hogares y los individuos, se aborda a partir de 9 problemas claves de gran impacto (Kliksberg, B. 2000):

- El aumento de la pobreza
- Carencia de servicios
- El desempleo y la informalidad
- Carencias en la salud pública
- Problemas en educación
- Los nuevos pobres
- El desgaste familiar
- La criminalidad
- La exclusión





# LAS INEQUIDADES SOCIALES Y SU IMPACTO EN LA POBLACIÓN DE FORMOSA

---

## 1. El aumento de la pobreza

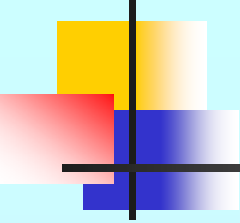
- *Población pobre en el Nordeste 48,8%*

### **Aglomerados urbanos:**

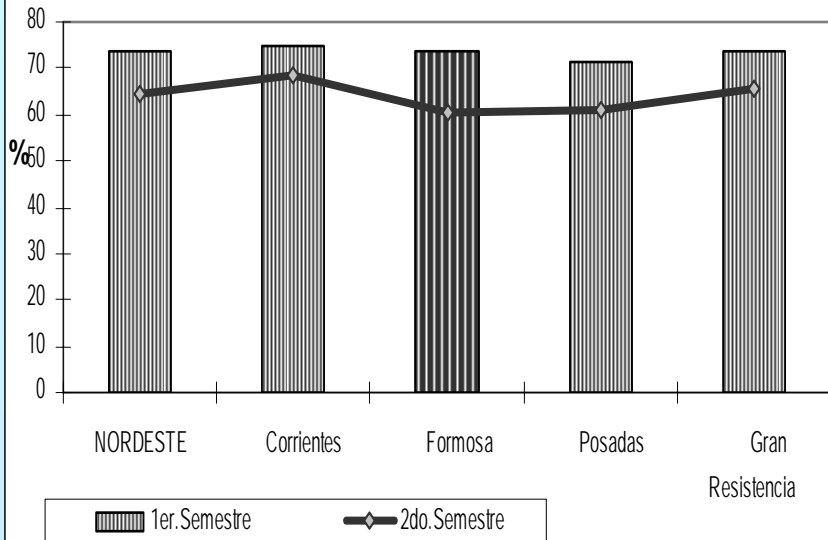
- *el 70% debajo de la línea de pobreza*
- *el 45% debajo de la línea de la indigencia*



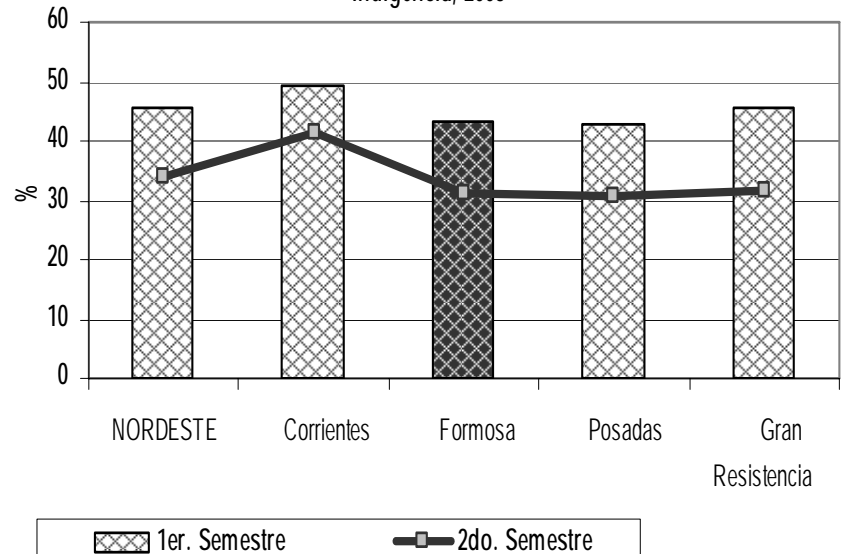
# LAS INEQUIDADES SOCIALES Y SU IMPACTO EN LA POBLACIÓN DE FORMOSA.



NORDESTE. Aglomerados con población por debajo de la línea de pobreza, 2003



NORDESTE. Aglomerados urbanos con población por debajo de la línea de Indigencia, 2003





# LAS INEQUIDADES SOCIALES Y SU IMPACTO EN LA POBLACIÓN DE FORMOSA.

---

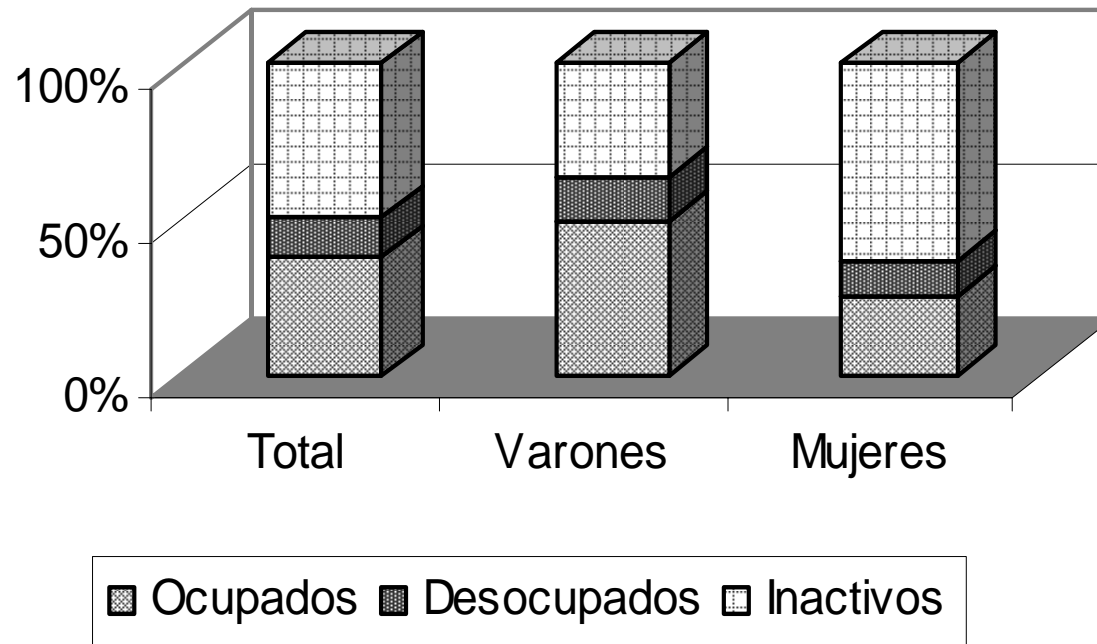
## 2. Carencia de servicios

- **La radicación precaria: informalidad de la tenencia**
- **Tipo de materiales en la construcción de las viviendas.**
- **Servicios públicos:**
  - \* **Energía eléctrica y alumbrado público**
  - \* **Agua de red y cloacas**
  - \* **Pavimento y transporte público**
  - \* **Recolección de residuos**
  - \* **Acceso a Teléfono**

# LAS INEQUIDADES SOCIALES Y SU IMPACTO EN LA POBLACIÓN DE FORMOSA.

## 3. Desempleo e informalidad

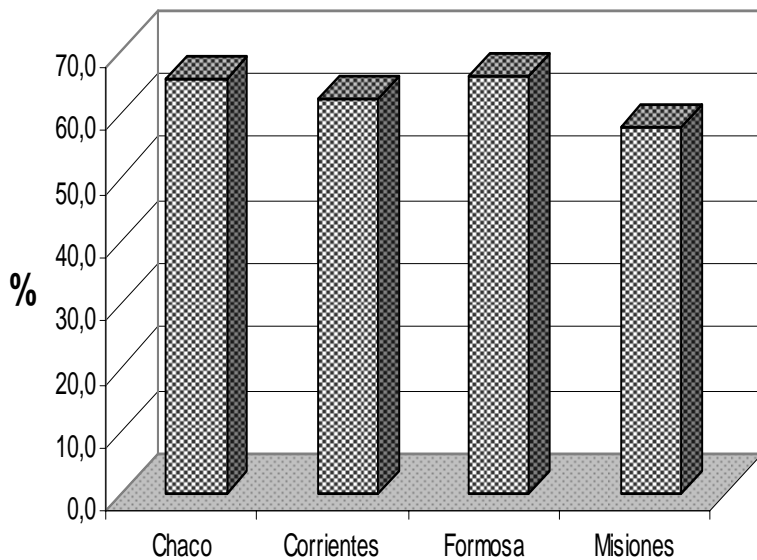
**Formosa, 2001. Población según condición de actividad, por sexo.**



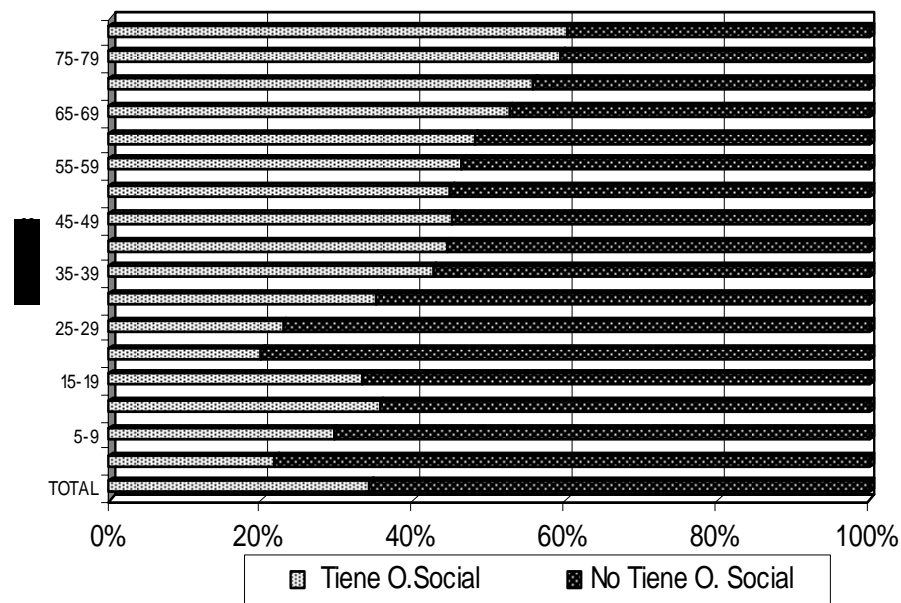
# LAS INEQUIDADES SOCIALES Y SU IMPACTO EN LA POBLACIÓN DE FORMOSA.

## 4. Carencias en la salud pública

Nordeste, 2001. Falta de Cobertura de Obra Social



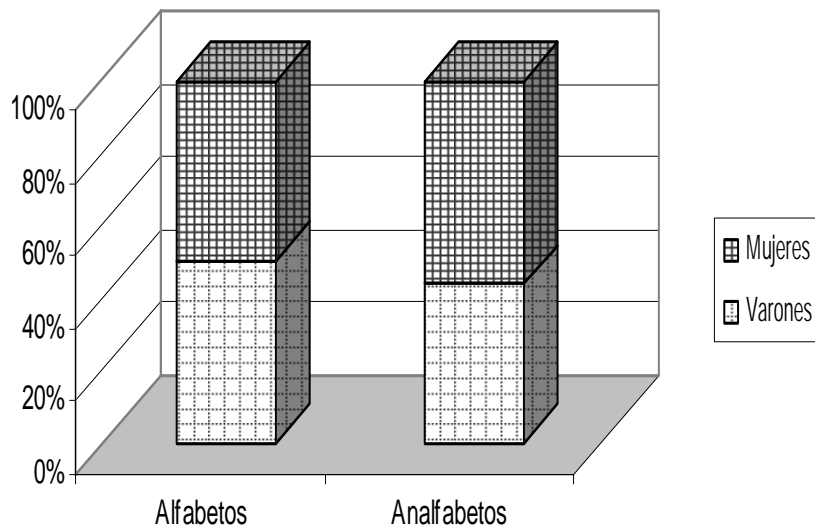
Formosa, 2001. Población por cobertura de Obra Social por grupo de edad



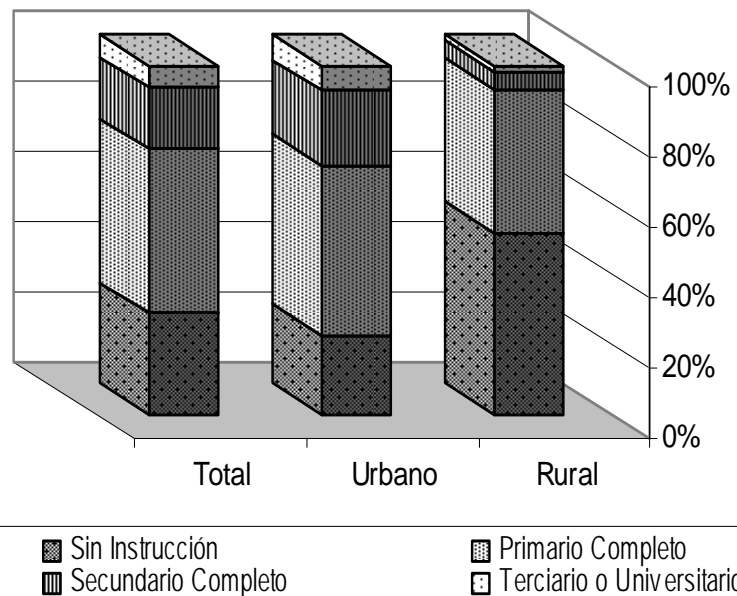
# LAS INEQUIDADES SOCIALES Y SU IMPACTO EN LA POBLACIÓN DE FORMOSA.

## 5. Problemas en educación

Formosa, 2001. Proporción por sexo de alfabetos y analfabetos

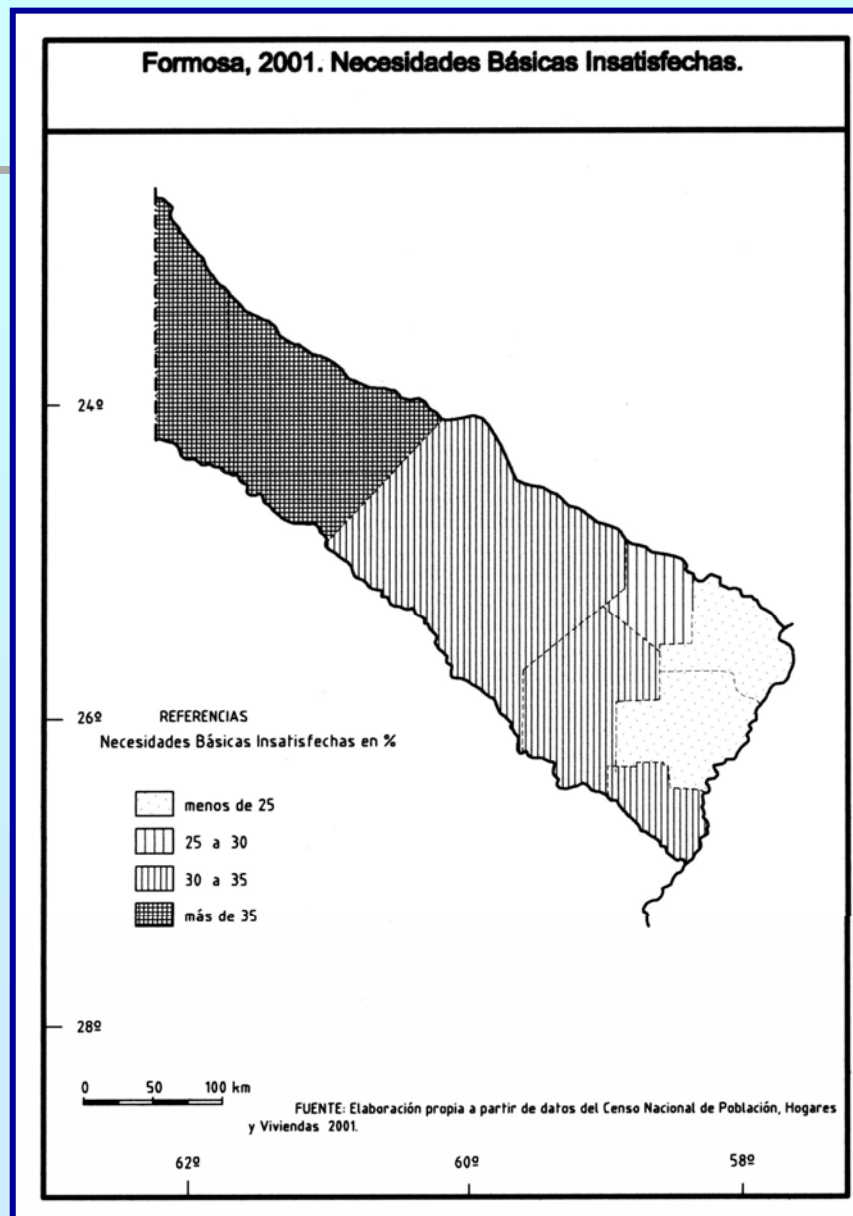


Formosa, 2001. Nivel de instrucción alcanzado



# LAS INEQUIDADES SOCIALES Y SU IMPACTO EN LA POBLACIÓN DE FORMOSA.

## 6. Nuevos pobres



# LAS INEQUIDADES SOCIALES Y SU IMPACTO EN LA POBLACIÓN DE FORMOSA.

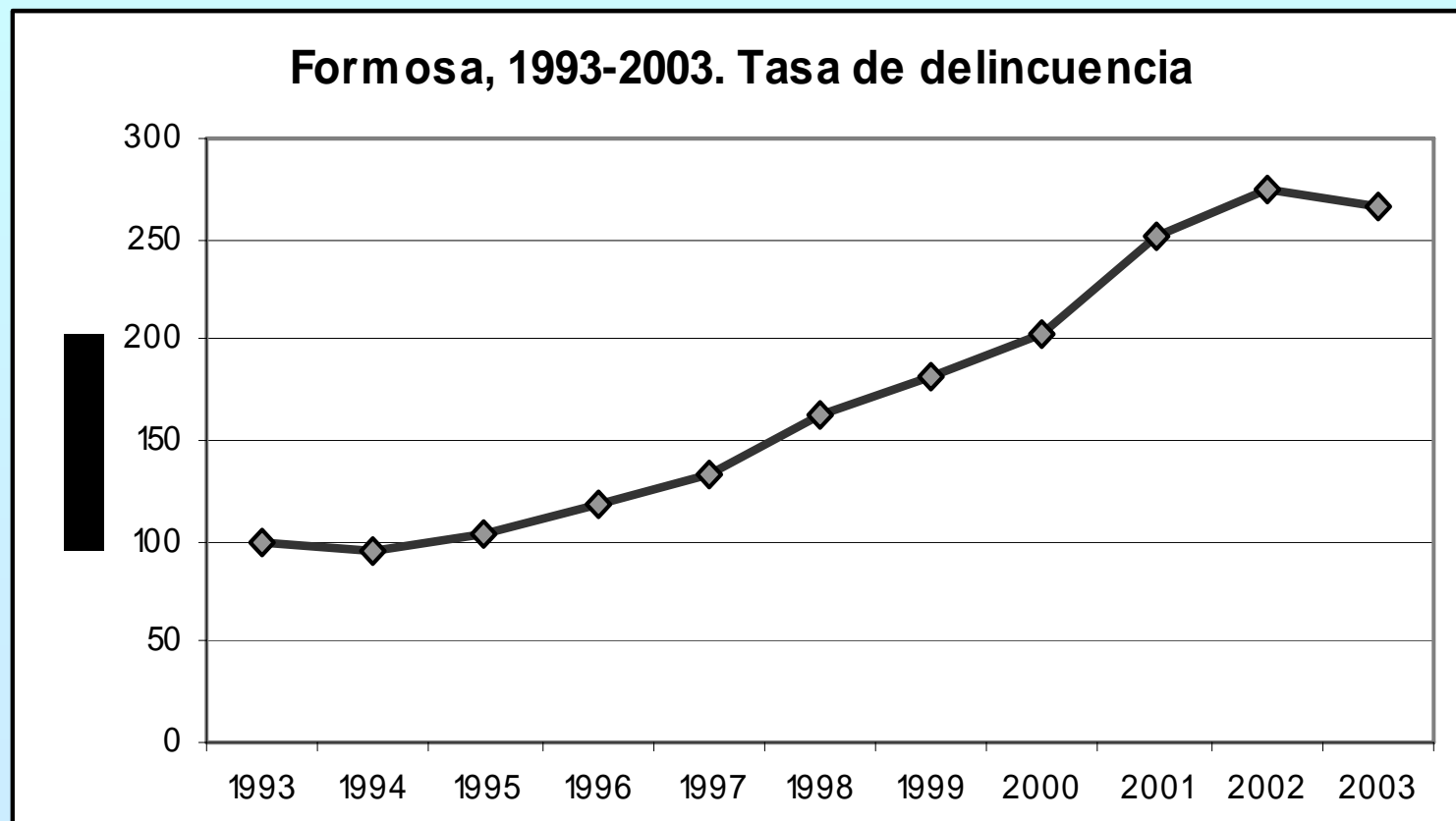
## 7. Desgaste familiar

- *A convertir a la pobreza en un problema individual*
- *A plantear que la pobreza es inevitable*
- *A priorizar el individualismo sin solidaridad*
- *A decir que el fin justifica los medios*



# LAS INEQUIDADES SOCIALES Y SU IMPACTO EN LA POBLACIÓN DE FORMOSA

## 8. Criminalidad

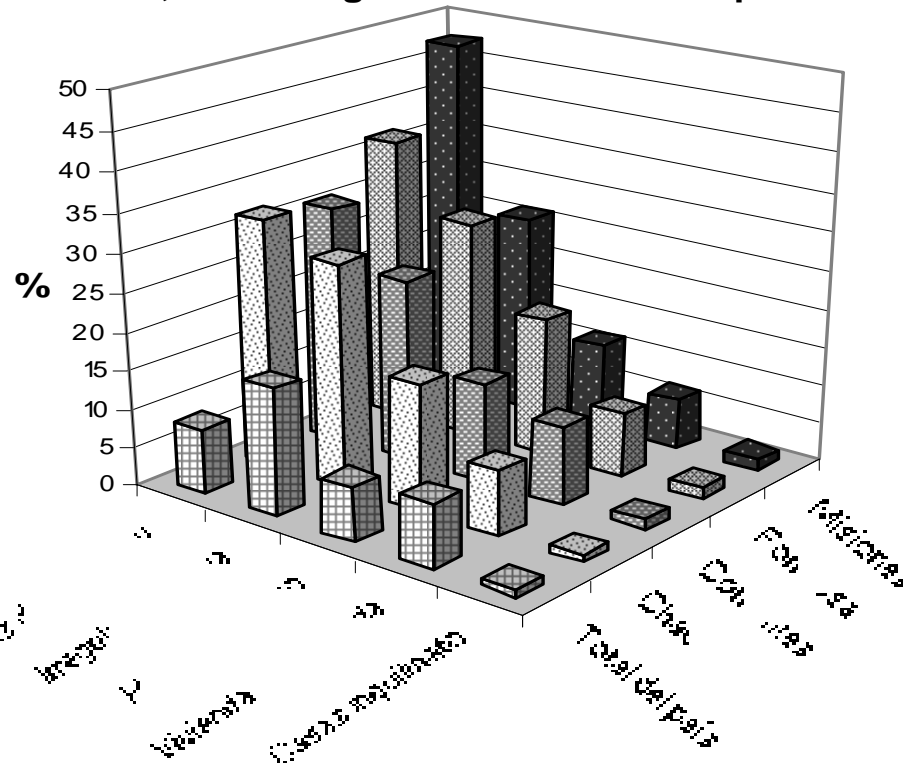




# LAS INEQUIDADES SOCIALES Y SU IMPACTO EN LA POBLACIÓN DE FORMOSA.

## 9. La exclusión

Nordeste, 2001. Hogares s/situación de precariedad





# LAS INEQUIDADES SOCIALES Y SU IMPACTO EN LA POBLACIÓN DE FORMOSA.

---

## *Reflexión*

**La pobreza y la vulnerabilidad social han sido fenómenos que históricamente han dejado huellas en la existencia de ciertos grupos humanos.**

**Muchos de ellos, en la provincia, estuvieron afectados por la inseguridad de su instalación en sectores de baja productividad, con inestabilidad laboral, precariedad de las prestaciones sociales (educación, salud, previsión social) y la fragilidad del capital físico y humano, entre otros.**

**Por lo tanto la implementación de políticas públicas debería estar orientada a enfrentar la exposición de la población a los riesgos naturales y sociales.**

**Asimismo su protección, con estrategias apropiadas seguramente sería un imperativo para reducir la vulnerabilidad sociodemográfica de amplios segmentos de la sociedad pobre y excluida**